



Koti Osana Tulevaisuuden Innovaatioita

KOTI – hanke
2011-2014

Tavoitteet

- Suunnitella ja rakentaa itsenäisen asumisen mahdollistava tulevaisuuden koti
 - ikääntyville
 - liikuntarajoitteisille
 - muita erityistarpeita vaativille

Tavoitteet

- Kehittää uuteen teknologiaan mm. robotiikkaan, automaatioon, tietohallintojärjestelmiin perustuva oppimisympäristö
 - Sosiaali- ja terveysalan opiskelijoille
 - Tekniikan alojen opiskelijoille
 - Omaisille ja omaishoitajille
 - Hoitotyötä tekeville
 - Asumisen tukea tarvitseville

Tavoitteet

- Uudistaa Pirkanmaan osaamis- ja elinkeinorakenteita uusilla innovaatioilla
- Synnyttää uutta yritystoimintaa ja turvata nykyisten jatkuvuutta

KOTI - hanke

EAKR - hanke

- Rahoittajana Pirkanmaan liitto

Toteutusalue ja paikka

- Voimarinteen Innovaatiokeskus, Hoikantie 15, 38100 Sastamala

Kustannusarvio

- n. 1,9 miljoonaa

Kesto

- 1.1.2011-31.12.2014

KOTI – hankkeen tiloissa opetellaan

Erilaisten apuvälineiden ja turvaratkaisujen käyttöä, huoltoa ja asennusta



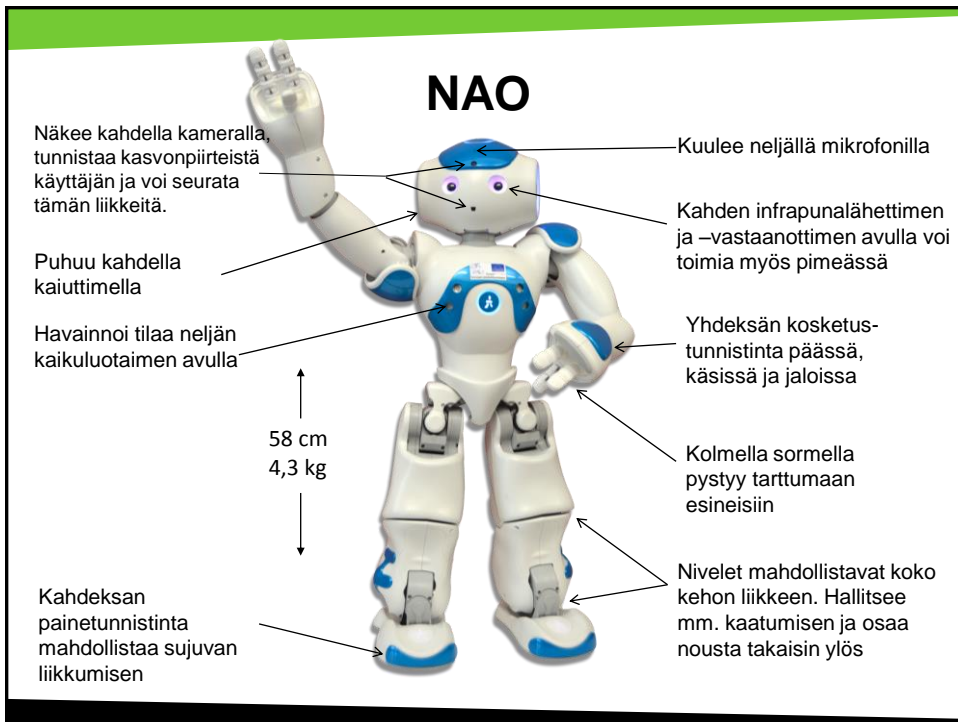
Hanke tarjoaa

Mahdollisuuden saada tukea apuvälineiden hankintaan ja kodin ratkaisuihin



NAO - robotti

- Aldebaran Robotics yhtiön kehittämä humanoidi robotti
- Käytetään mm. tutkimuksen, opetuksen ja ihmisten avustamiseen liittyvissä tehtävissä
- Sisältää monipuolisen valikoiman antureita, joiden avulla se voi suunnistaa, väistää esteitä ja välittää kuvaa ja ääntä
- Langattoman internet yhteyden avulla, se voi kommunikoida ohjaajansa kanssa paikasta riippumatta
- Hankkeella viisi robottia



NAO työssä

- Valvoo
- Avustaa
- Kuntouttaa
- Antaa virikkeitä
- Aktivoi
- On seurana

Toimii osana hoitokodin turvallisuusjärjestelmää



Bioloidit

- Rakennussarjat robotiikan opiskeluun hyvinvointiteknologian opinnoissa
- Ohjelmoinnin perusteiden harjoitteluun
- Hankkeella 24 bioloidia



Paro -hoivahylje

- Japanilaisen AIST:n kehittämä hoivarobotti
- Hahmoksi valittu hylje, koska sitä ei pidetä uhkaavana
- Paron on havaittu
 - helpottavan hoidettavan stressiä
 - lisäävän vuorovaikutusta ja kontaktia hoidettavan ja hoitajan välillä
 - rauhoitta, rentouttaa, lievittää ahdistuneisuuden tunnetta
 - lisäävän elämän merkityksellisyyden tunnetta, koska sitä saa hoivat ja siltä saa hoivaa
- <http://www.innohoiva.fi/tuote/paro-hyljerobotti/>
- [Läsnäoloterapiaa](#)



PARO oppii käyttäytymään käyttäjänsä haluamalla tavalla

- Se oppii esim. uuden kutsumanimen

Valoanturin ansiosta PARO erottaa valon ja pimeän

Antibakteerinen turkki

Painoa 2,5 kg

Viisi anturia joilla voi havaita ihmisen ja ympäristön

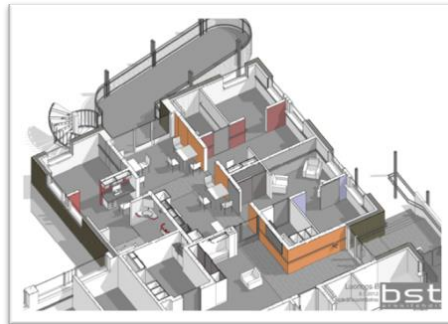
- Tunto
- Valo
- Ääni
- Lämpö
- Asento

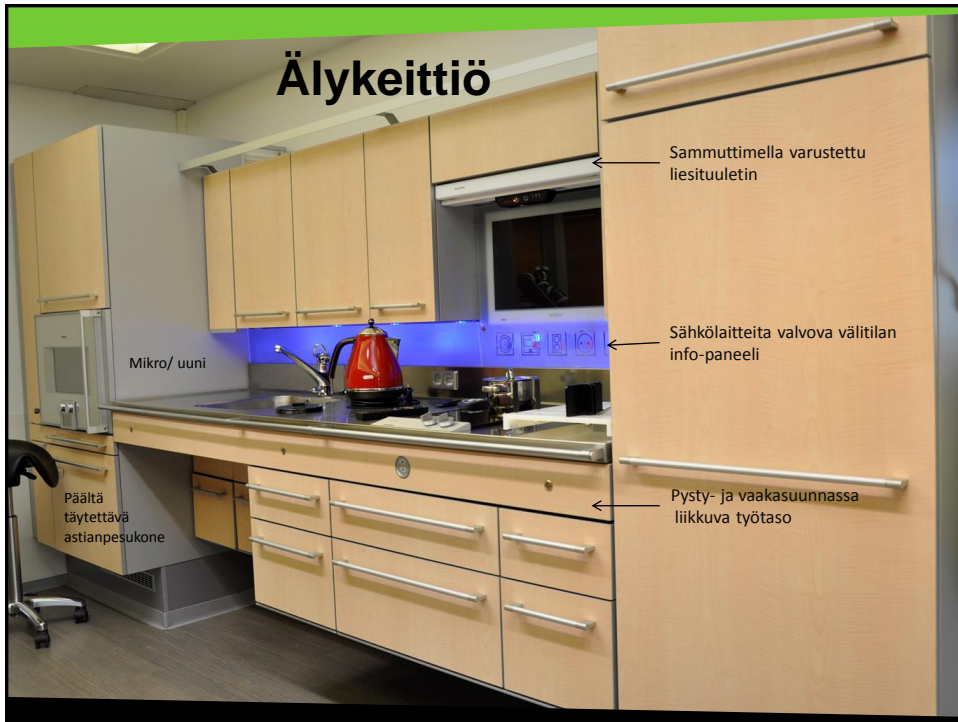
Tuntoanturin avulla PARO erottaa silittämisen ja lyömisen.

- Se oppii tunnistamaan mikä sen toiminnassa saa henkilön silittämään sitä, mikä lyömään ja se muuttaa toimintaansa niin ettei sitä lyödä uudelleen

KOTI asumisen demotila

- Älykeittiö
- Kuulohuone
- Näönuone
- Älylattia
- Pesutilat
- WC
- Huonekohtainen automaattinen palonsammutusjärjestelmä (Sprinklerijärjestelmä)





Apuvälineet ja -laitteet

- Sairaalasängyt ja näiden varusteet
- Noston- ja siirtojen apuvälineet
- Pyörätuolit
- Rollaattorit
- Sähkömopot
- Muut liikkumisen apuvälineet; kävelykepit, kynnärsauvat jne.
- Näön apuvälineet; suurennuslaitteet, tunnistusvälineet
- Kuulon apuvälineet
- Keittiön pienapuvälineet
- Pukeutumisen pienapuvälineet

